

## Inkrementalgeber mit Festauflösung

TR-Electronic liefert eine neue Serie Inkrementaldrehgeber aus.

Die Auflösung der neuen Serie ist werksseitig voreingestellt. Die Familie IE\_58 unterstützt Auflösungen von 2 bis 10.000 Impulse je Umdrehung; in der Ausführung IO\_58 sind bis zu 65.536 Impulse je Umdrehung realisierbar.

Die Inkrementaldrehgeber gibt es mit Vollwelle, Sacklochwelle (Aufsteckhohlwelle) und durchgehender Hohlwelle für Wellen bis 15 mm. Für Wegmessung sind die IE\_ und IO\_ auch direkt mit passendem Seilzuggeber erhältlich.

Angeschlossen werden die Inkrementalgeber wahlweise über M23- oder M12-Steckverbinder oder sie werden mit angeschlossenem Kabel ausgeliefert.

Die Inkrementaldrehgeber arbeiten zwischen 4,75 und 30 V dc Versorgungsspannung, der Ausgangspegel ist werksseitig eingestellt auf TTL (5 V) oder HTL (= Versorgungspegel).

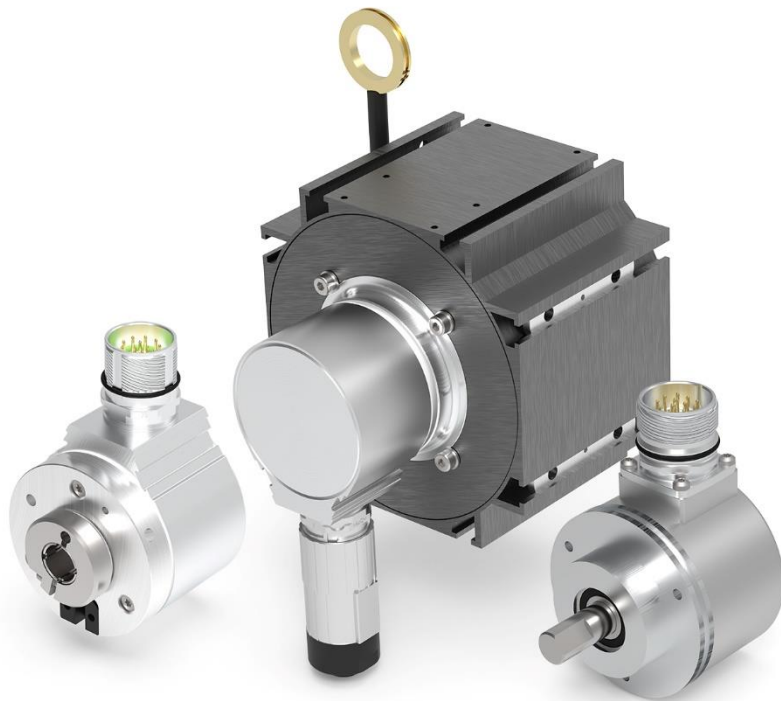
### Technische Daten

- IEx bis 10.000 Inkremente
- IOx bis 65536 Inkremente
- Voll, Sackloch, Hohlwelle, Seilzuganbau
- M23 / M12 Stecker oder Kabelabgang
- Weitbereichsnetzteil 4,75 ... 30 VDC
- TTL- oder HTL-Ausgang

[www.tr-electronic.de](http://www.tr-electronic.de)

Unsere Produkte: <https://www.tr-electronic.de/s/S023177>

TR-Electronic GmbH  
Eglishalde 6  
78647 Trossingen



Inkrementaldrehgeber mit Festauflösung von TR-Electronic.